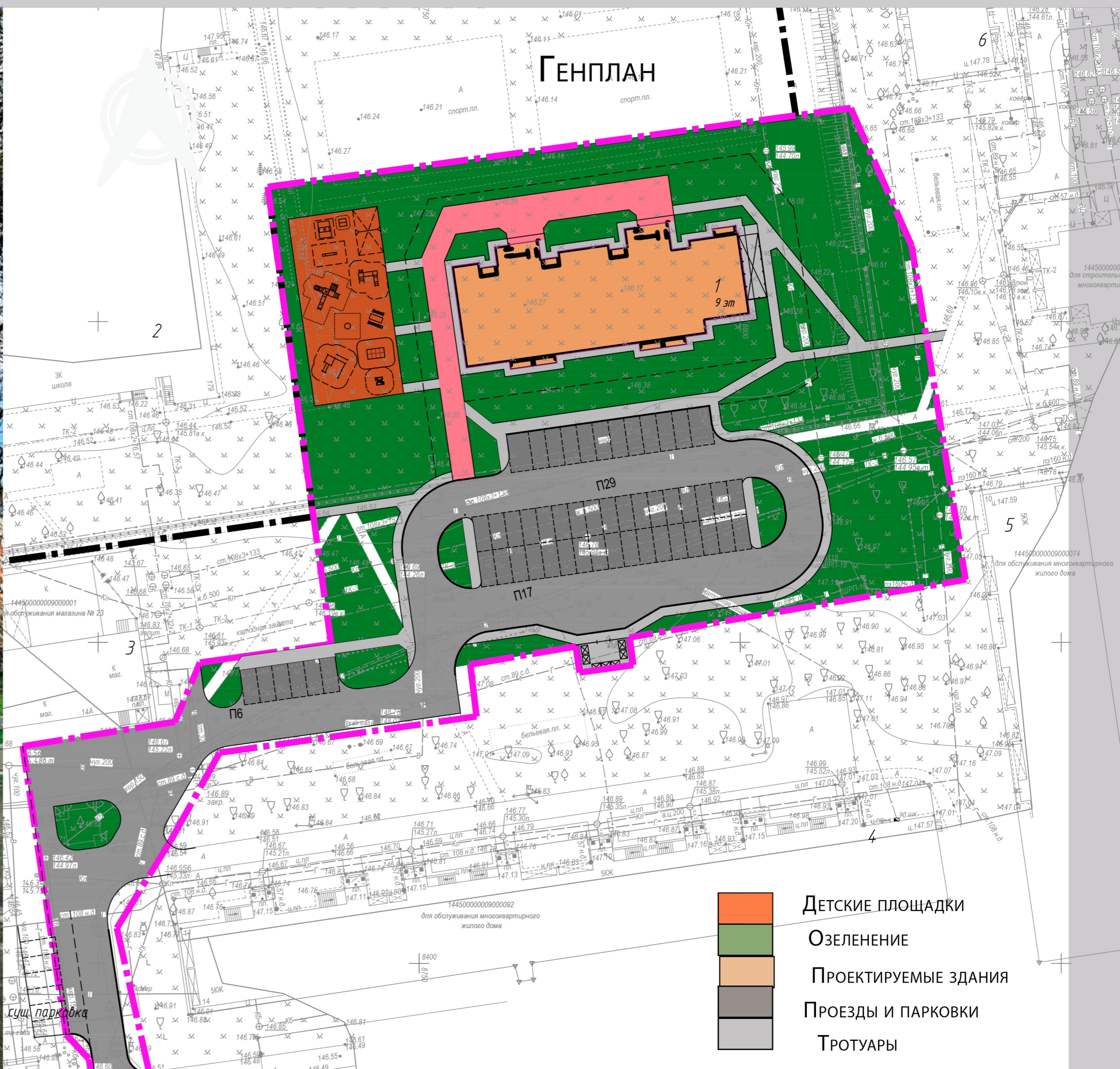
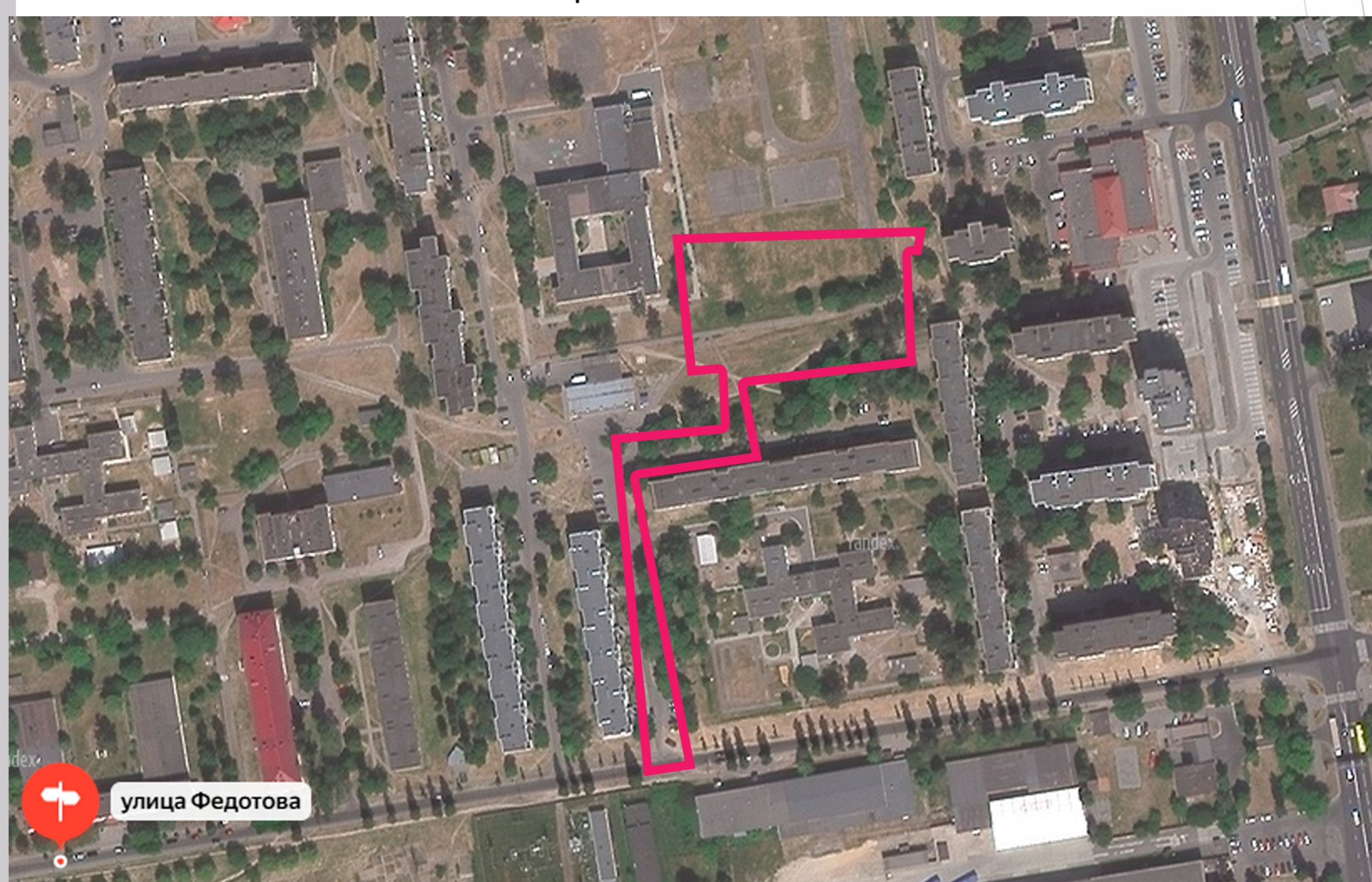


«ВОЗВЕДЕНИЕ МНОГОКВАРТИРНОГО ЖИЛОГО ДОМА ПО УЛ. ПЕРВОМАЙСКОЙ В Г. ПИНСКЕ»



СИТУАЦИОННАЯ СХЕМА



КВАРТИРЫ

- 1-КОМН КВАРТИРА - 27 ШТ
- 2-КОМН КВАРТИРА - 36ШТ
- 3-КОМН КВАРТИРА - 9ШТ

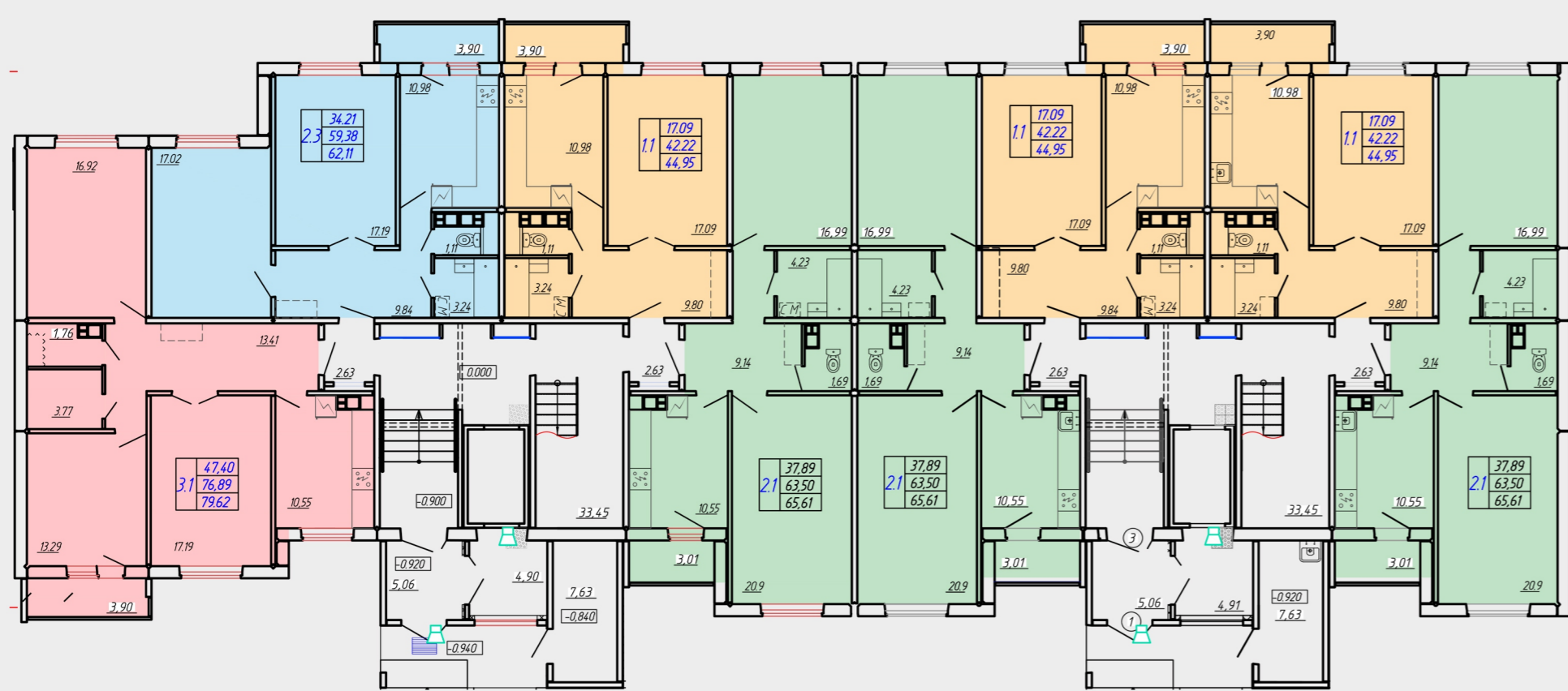
ОСНОВНЫЕ ПОКАЗАТЕЛИ ГЕНПЛАНА

- Сучастка - 0,988га
- Спокрытий - 0,505 га
- Созеленения - 0,41га
- Сзастройки - 0,073 га
- Количество парковок - 52 чел
- Количество квартир - 72кв
- Количество жителей - 136 чел

ВЕДОМОСТЬ ЗДАНИЙ И СООРУЖЕНИЙ

Номер на плане	Наименование и обозначение	Этажность	Количество		Площадь, м кв.		Строительный объем, м куб.		
			зданий	квартир	здания	застройки	здания	всего	
1	Жилой дом на 72 кв.	5	1	72	734.5	734.5	4240.13	35485.0	35485.0
2	Средняя школа (существующий)	3	1						
3	Магазин (сущ.)	1	1						
4	Жилой дом (сущ.)	5	1						
5	Жилой дом (сущ.)	5	1						
6	Жилой дом (сущ.)	5	1						

ПЛАН ПЕРВОГО ЭТАЖА



ПЛАН ТИПОВОГО ЭТАЖА

